

固定装置の仕様書

榎村泰都

概要

試作機ドリフトチェンバー (Prototype chamber) を垂直に設置し、その両端に多線式ドリフトチェンバー (NDC) と光電子増倍管 (PMT) を正確に軸上に設置するための固定器具の仕様を示す。

1 契約条項

検出器などの固定器具の製作

2 納期

打ち合わせの上

3 概略

図 1、2、3、4 に本固定器具の組立図 (全体図、正面図 1、正面図 2、正面図 3) を示す。また下の表に各部品の名称、材質、数量及び図面番号を示す。加えて、巻末には各部品の部品図を示す。下の表に載っていない部品 (NDC、NDC 固定器具 a,b,c、NDC ノックピン a,b、アンプディスクリカード、シャフト、補強板、ボルト半ねじ、PMT、プラスチックシンチレータ、六角支柱) は別途用意するため、今回の仕様には含めない。

図番	品名	材質	数量
1	PMT 固定器具 a	アクリル	2
2	PMT 固定器具 b	アクリル	4
3	PMT 固定器具 c	アルミニウム	2
4	PMT 固定器具 d	アルミニウム	2
5	Pro 固定器具 a	デルリン	1
6	Pro 固定器具 b	デルリン	2
7	Pro 固定器具 c	アルミニウム	1
8	Pro ノックピン	デルリン & SUS	2
9	SUS ノックピン	SUS	12
10	レール	アルミニウム	1

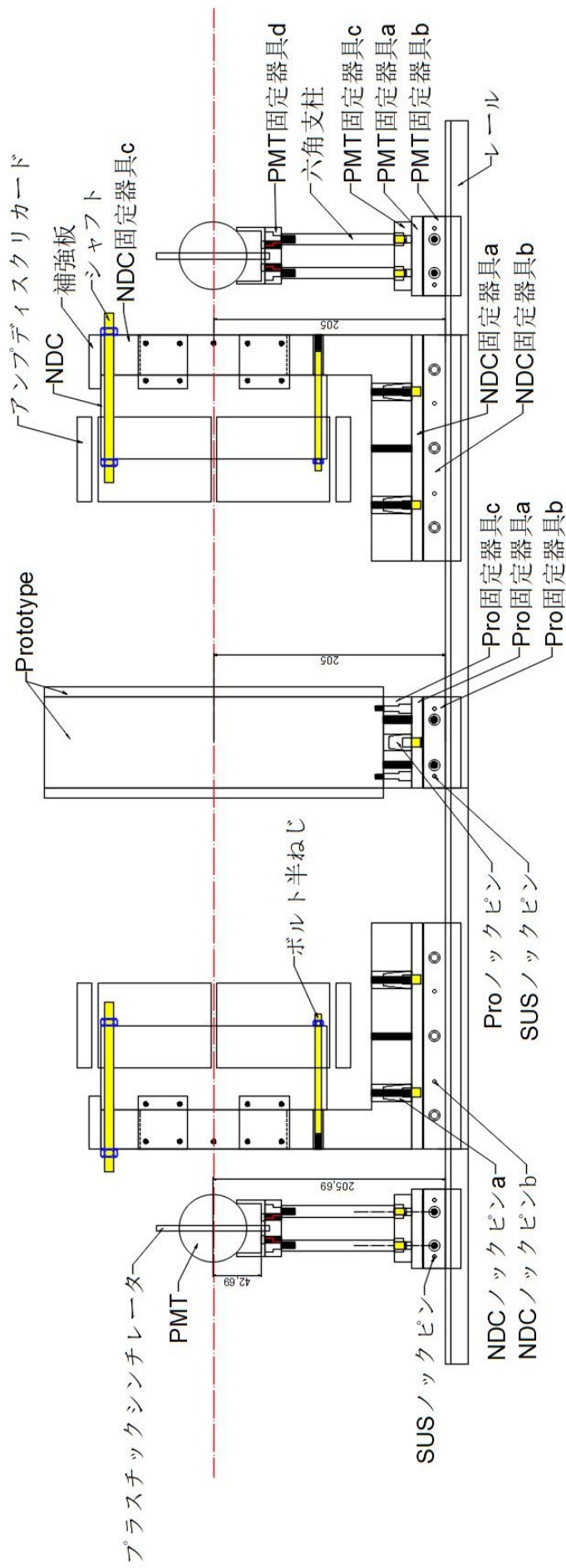


図 1: 固定器具の組立図 (全体図)

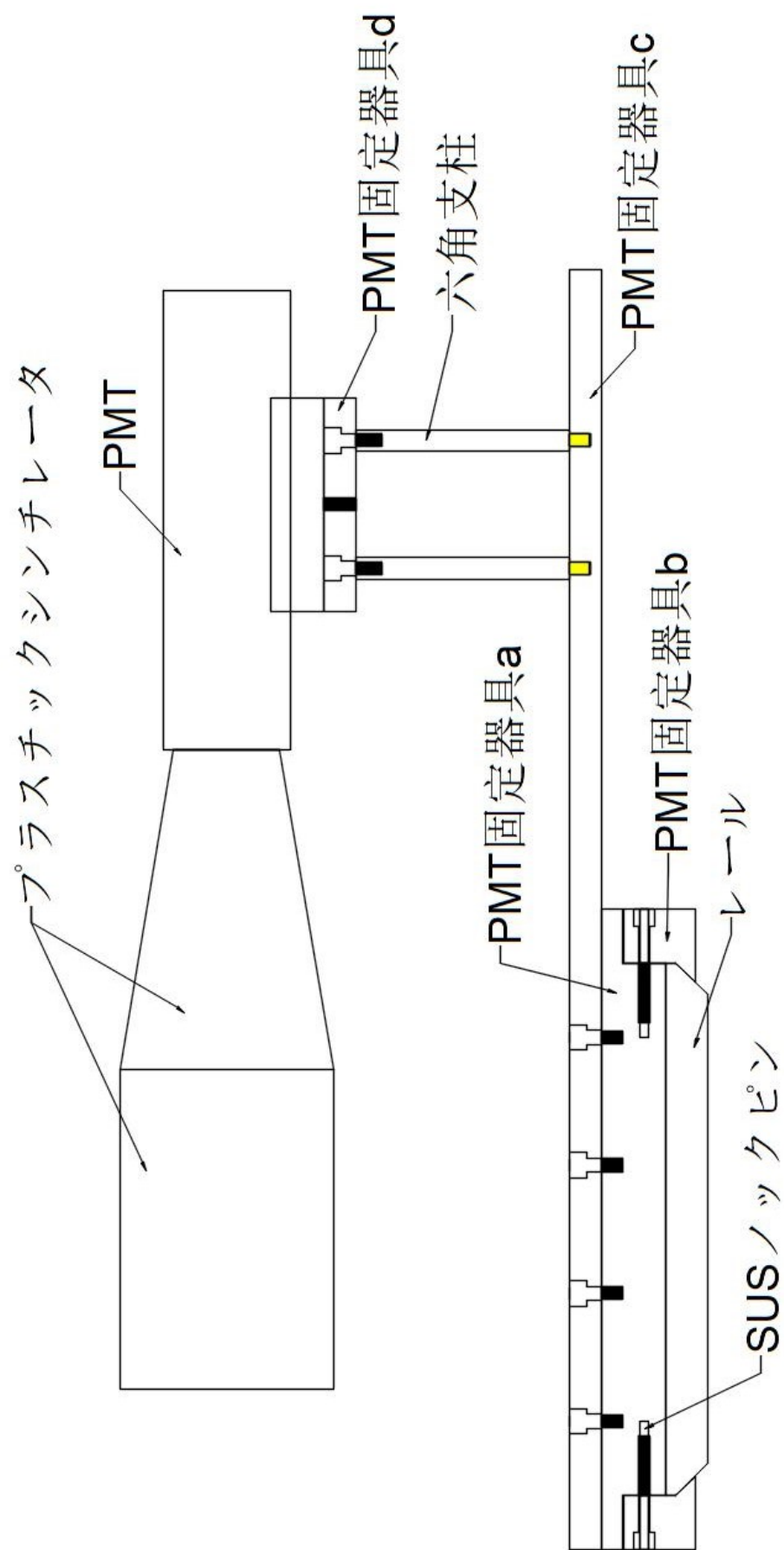


図 2: 固定器具の組立図 (正面図 1)

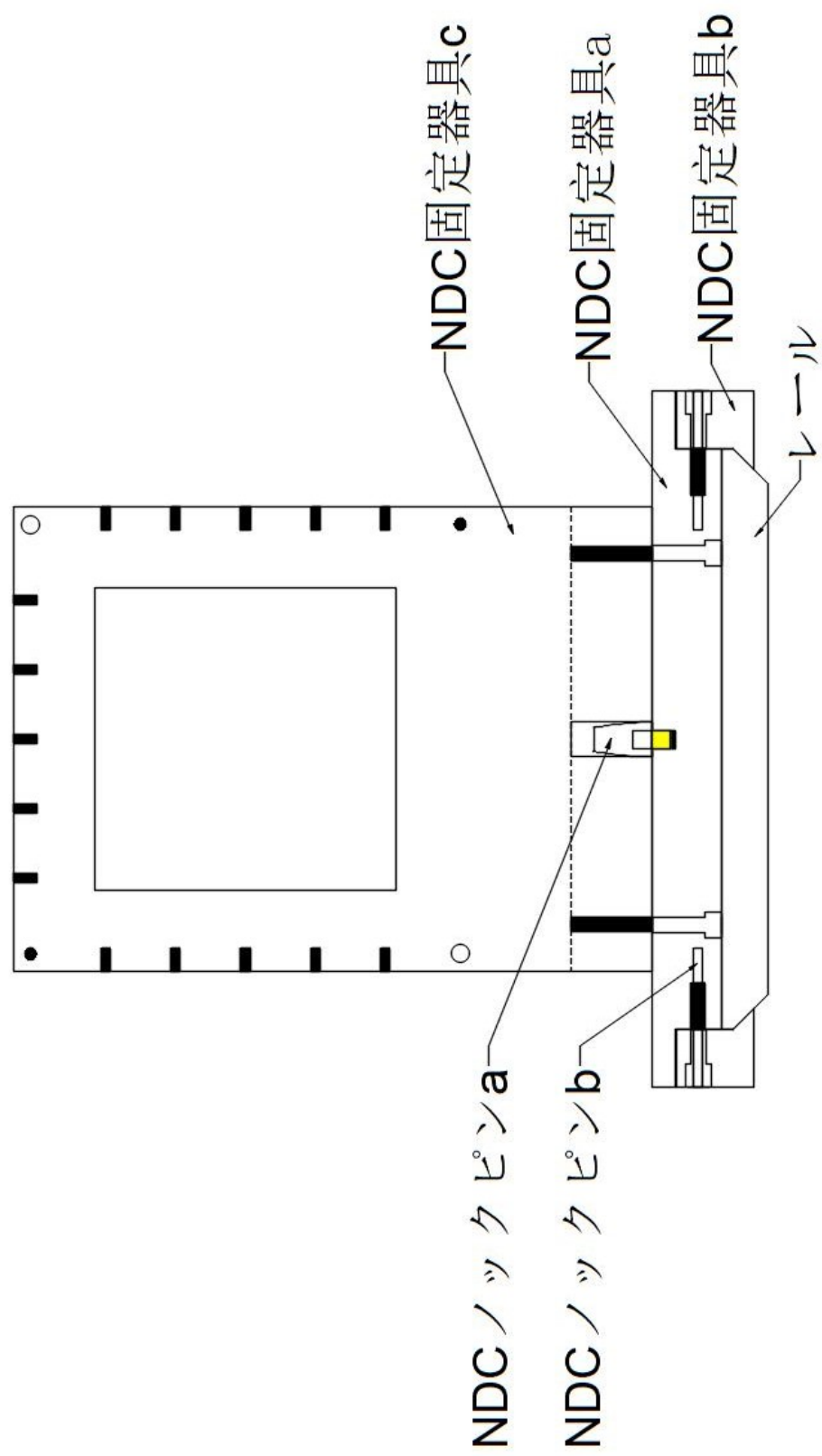


図 3: 固定器具の組立図 (正面図 2)

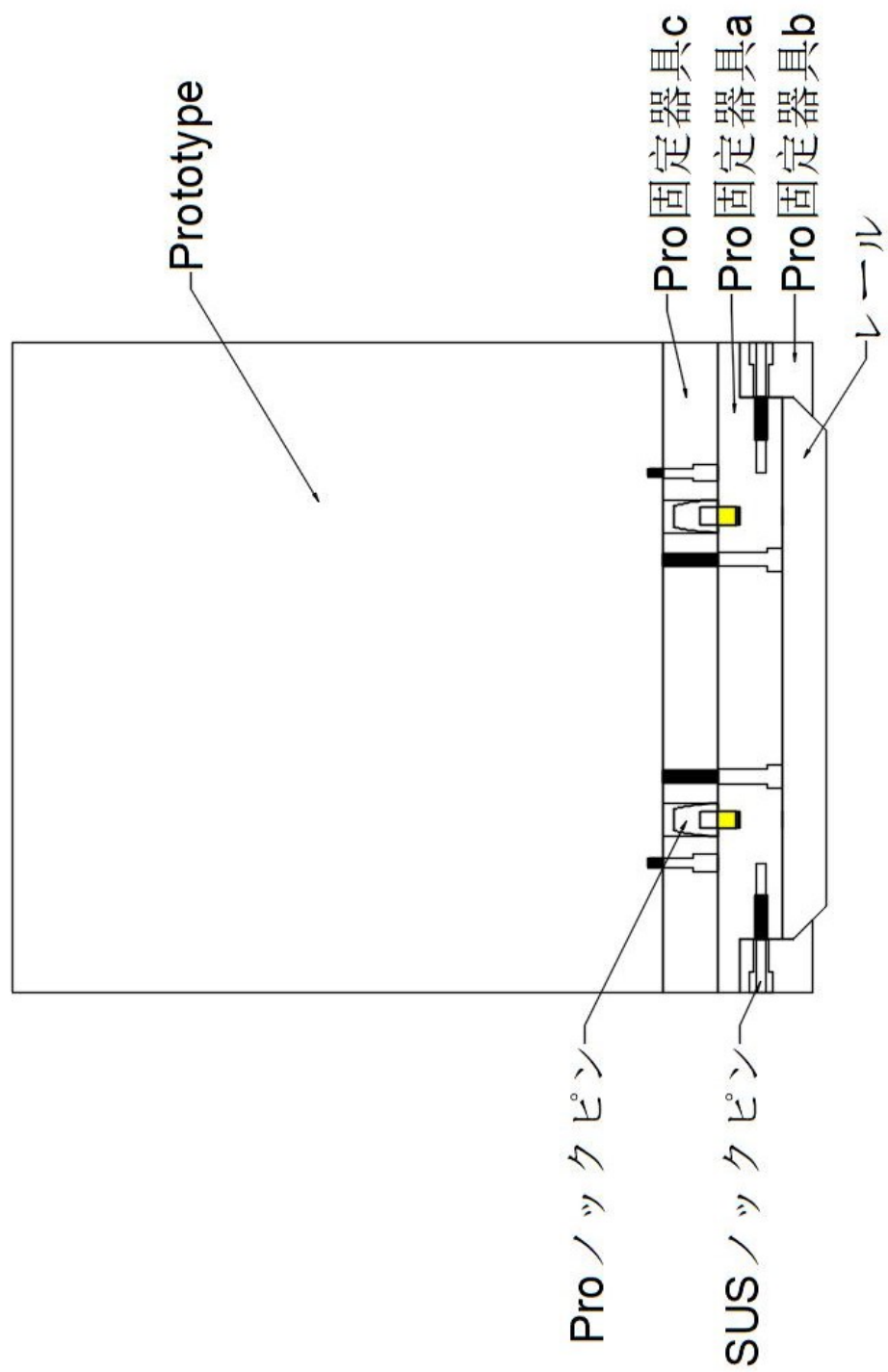
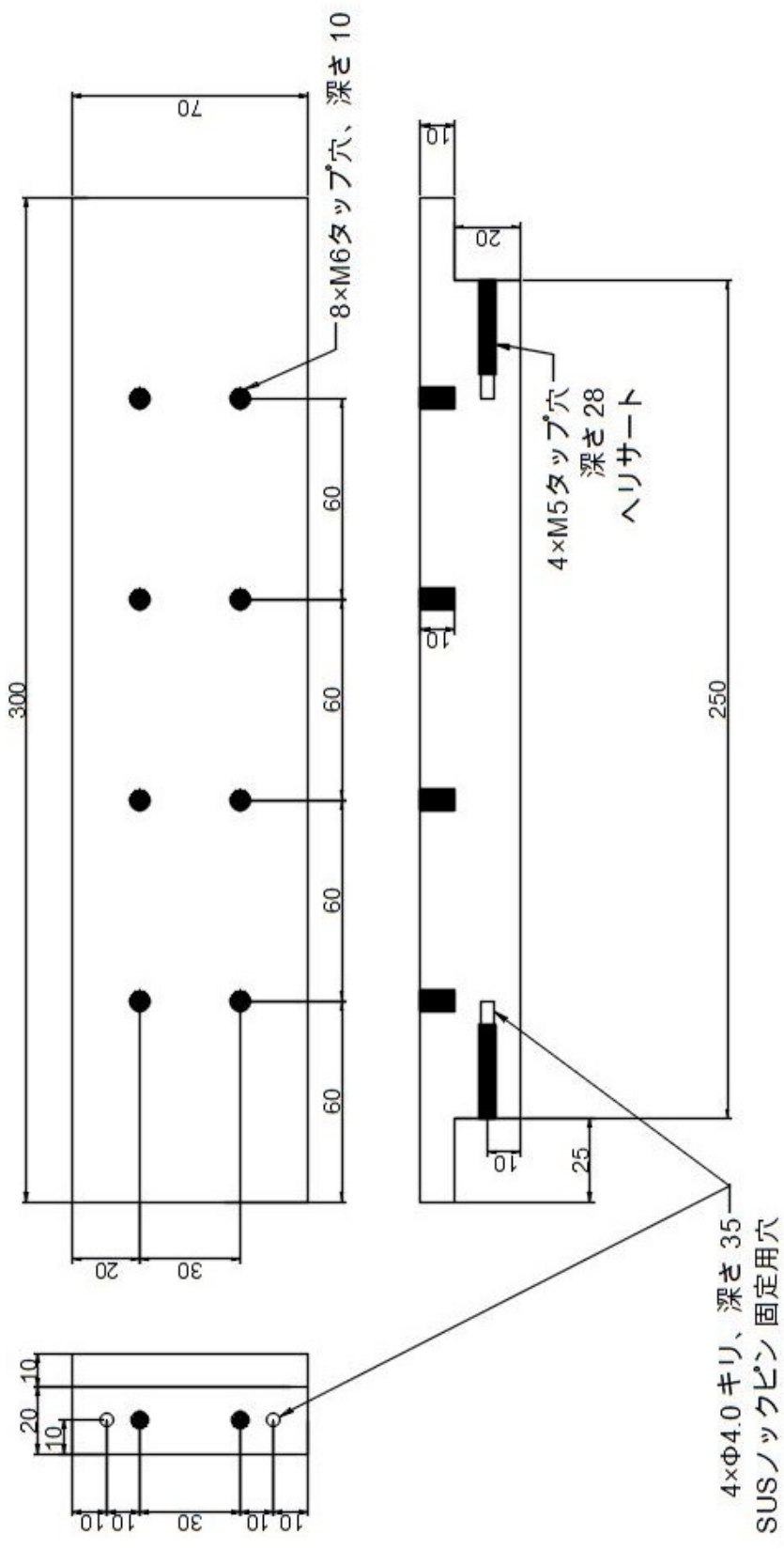
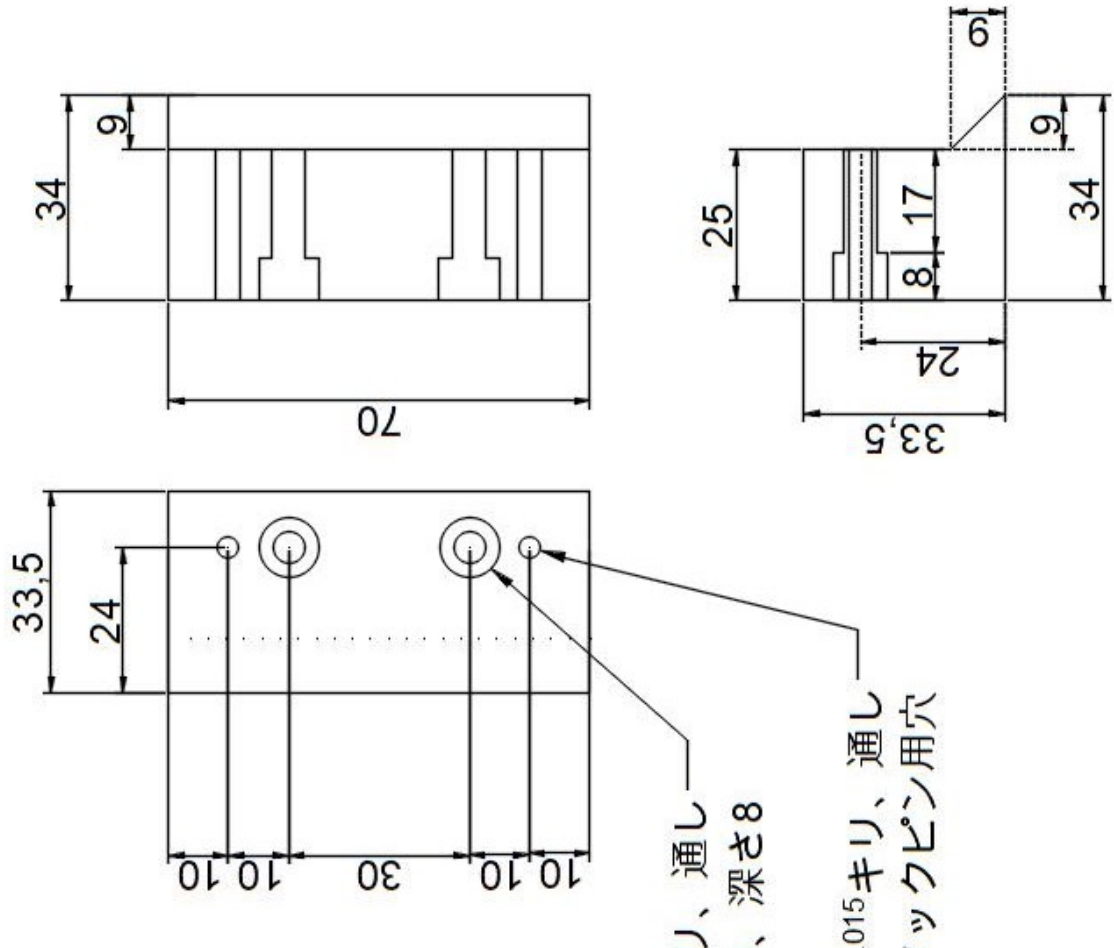


図 4: 固定器具の組立図 (正面図 3)

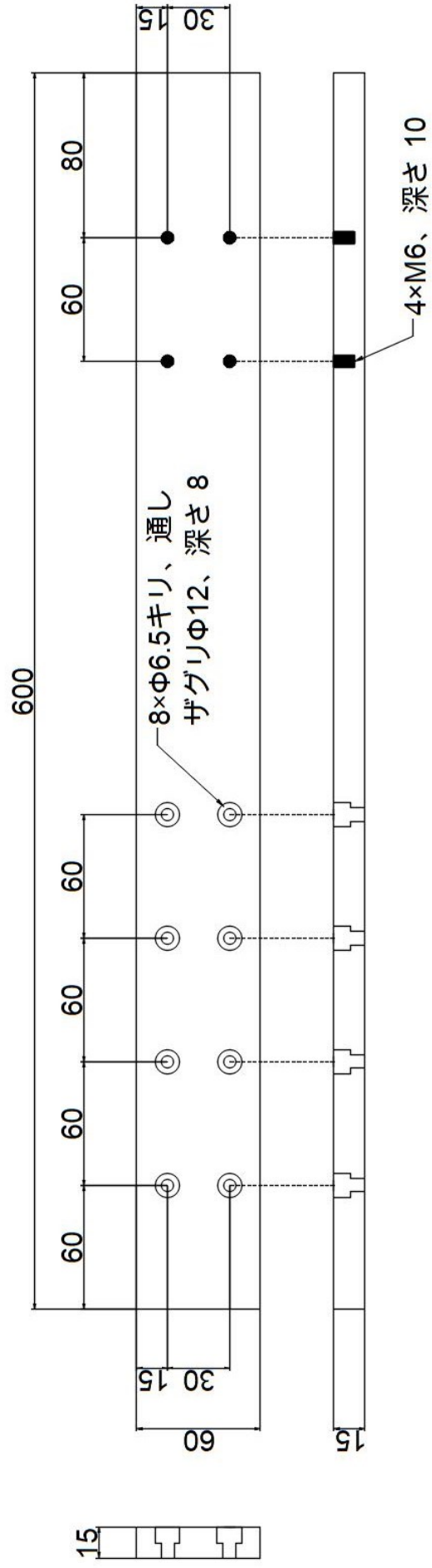
図番 : 1
 名称 : PMT固定器具a
 単位 : mm
 材質 : アクリル
 数量 : 2



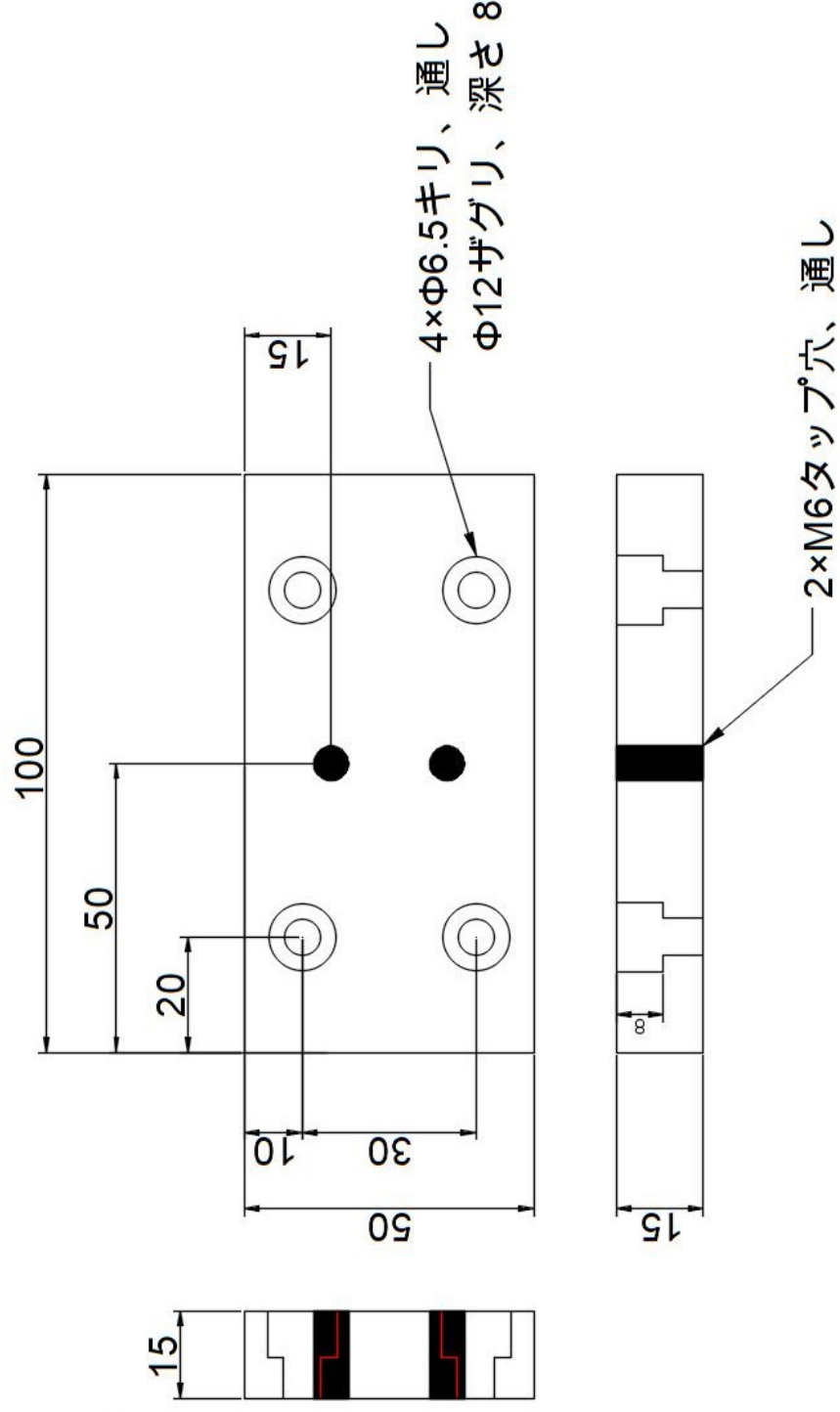
図番 : 2
 名称 : PMT固定器具b
 単位 : mm
 材質 : アクリル
 数量 : 4



図番 : 3
 名称 : PMT固定器具c
 単位 : mm
 材質 : アルミ
 数量 : 2



図番 : 4
 名称 : PMT固定器具d
 単位 : mm
 材質 : アルミ
 数量 : 2



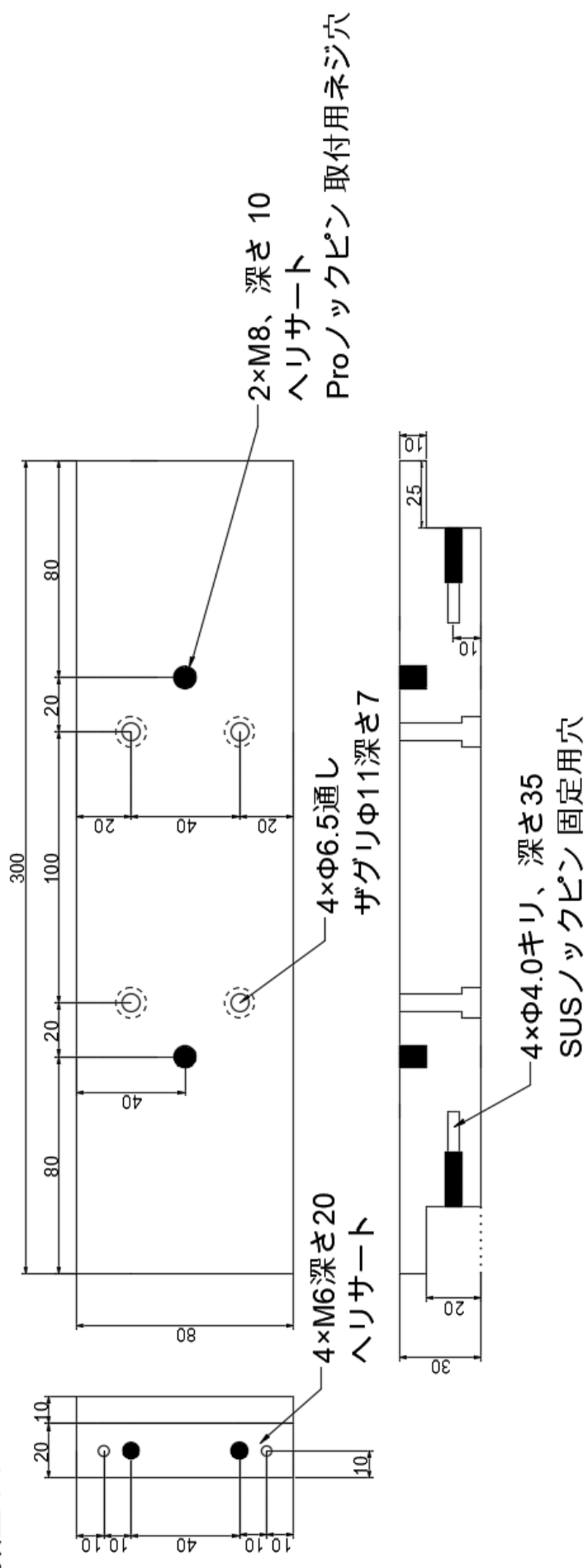
図番 : 5

名称 : Pro固定器具a

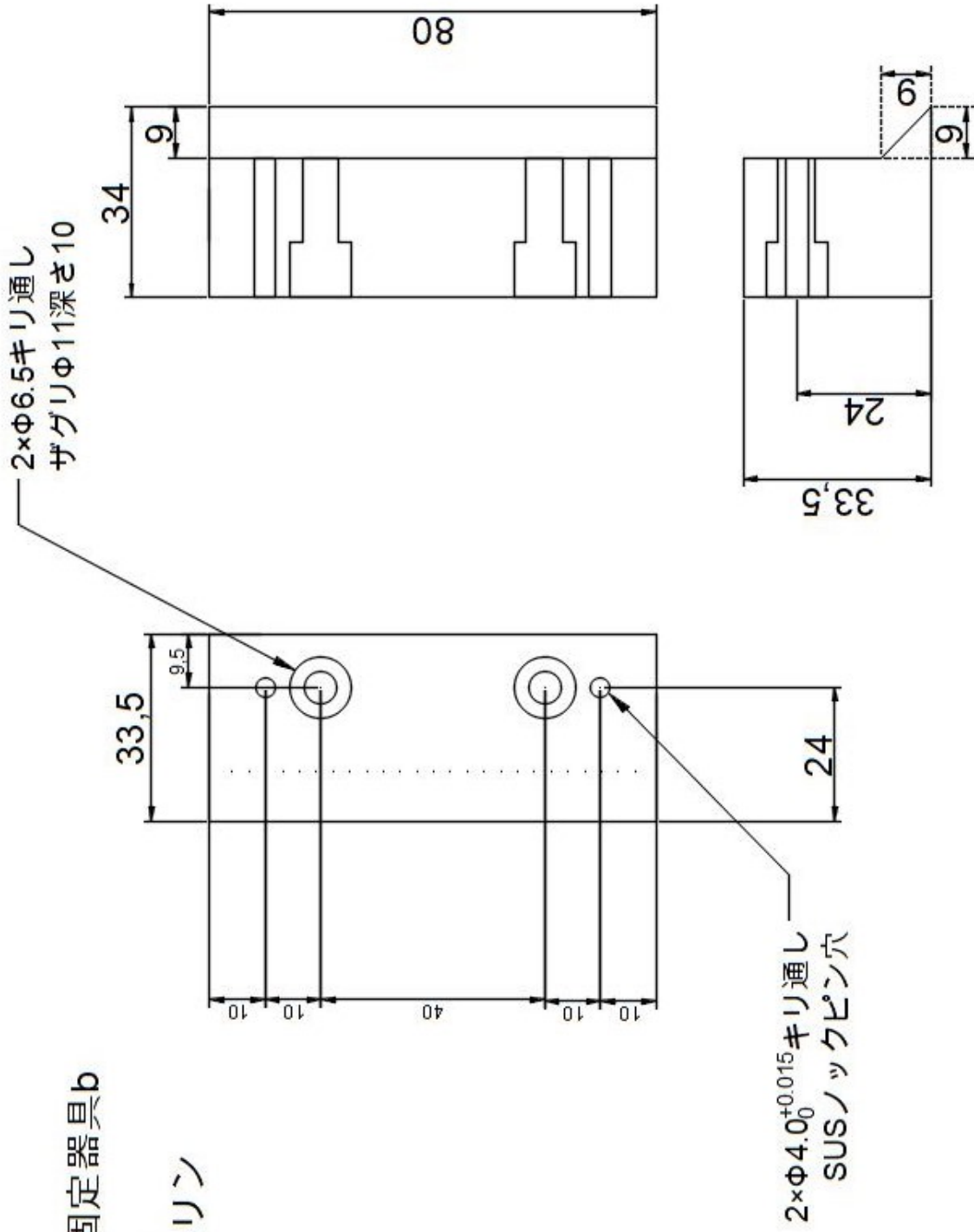
単位 : mm

材質 : デルリン

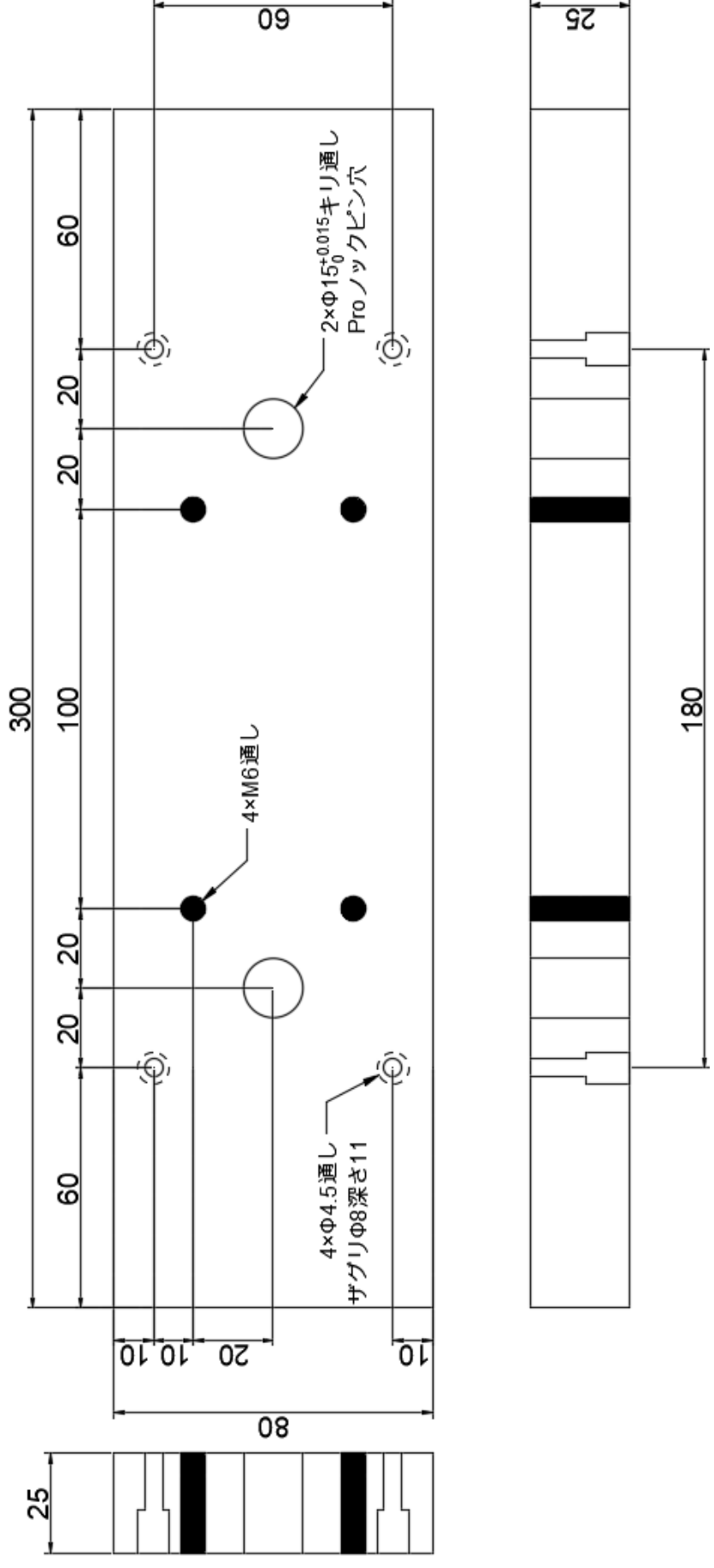
数量 : 1



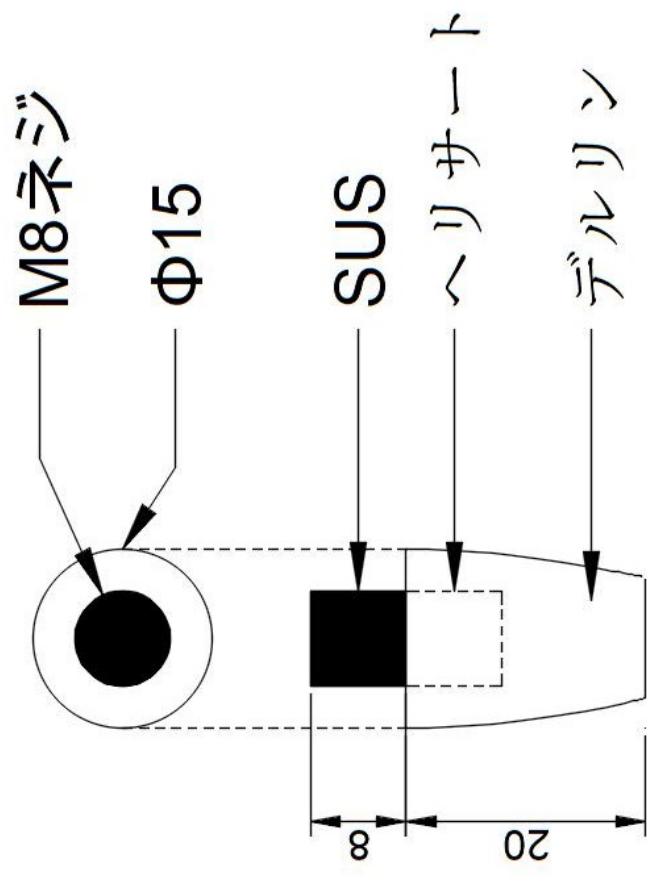
図番 : 6
名称 : Pro固定器具b
単位 : mm
材質 : デルリン
数量 : 2



図番 : 7
 名称 : Pro固定器具C
 単位 : mm
 材質 : アルミ
 数量 : 1



図番 : 8
名称 : Proノックピン
単位 : mm
材質 : デルリン、SUS
数量 : 2



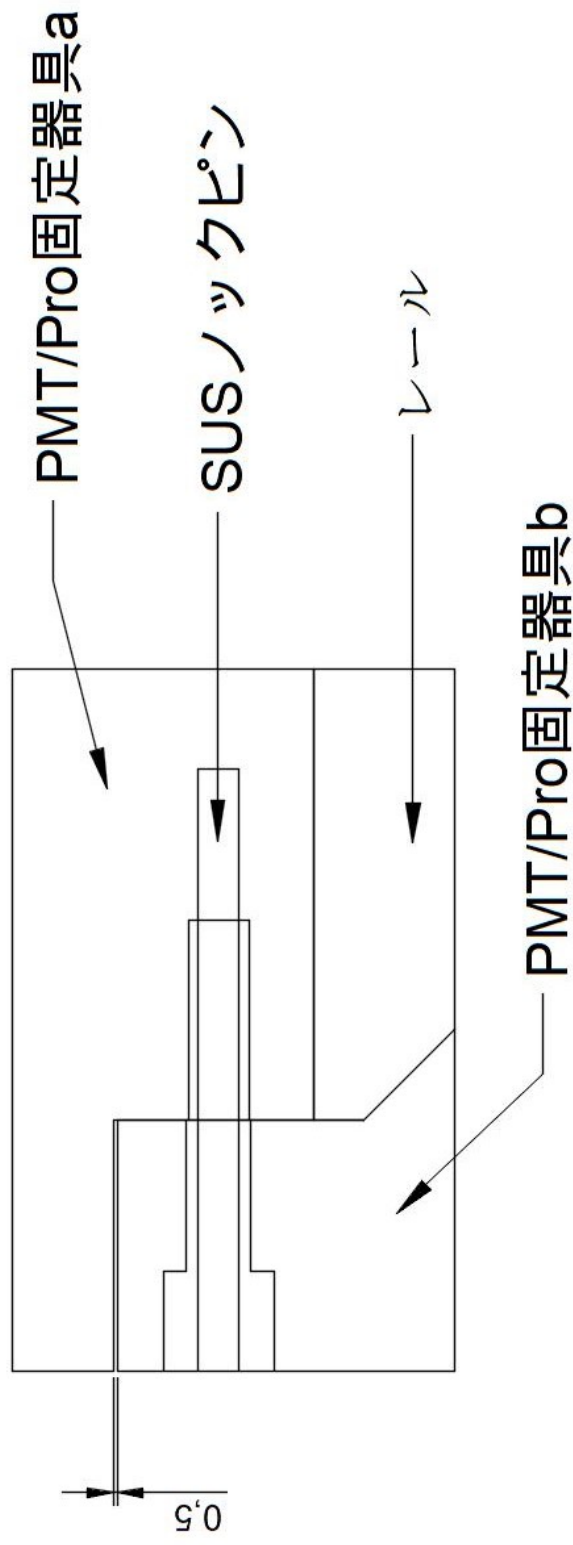
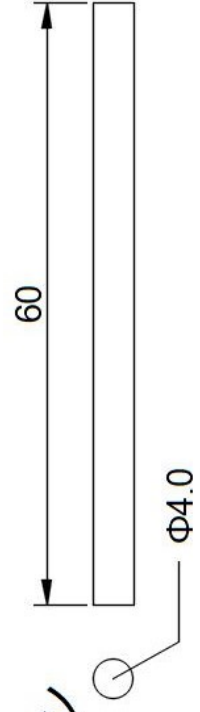
図番 : 9

名称 : SUSノックピン

単位 : mm

材質 : SUS

数量 : 12



図番 : 10
名称 : レール
単位 : mm
材質 : アルミニウム
数量 : 1

